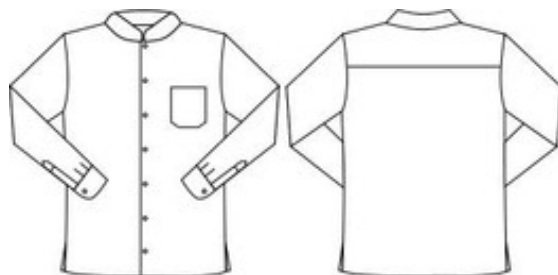


Camisa homem m/c branca com gola mao



MOD.: 222



Tipo de roupa : Camisa

Camisa de manga comprida com gola mao e bolso, para homem.
Costa com garfo e aberturas laterais na parte inferior.

Tecido : popelina

Composição : 55% algodão - 45% poliéster

Cuidados



Cores e tamanhos disponíveis para este produto

001 - branco

Tamanhos disponíveis

1 - 14