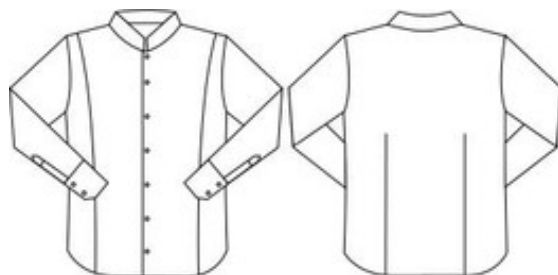


Camisa homem m/c fil à fil



MOD.: 817



Tipo de roupa : Camisa

Camisa de manga comprida e gola Mao. Porfio na frente e pinças na costa. Punho com dois botões

Tecido : fil à fil

Composição : 60% algodão - 40% poliéster

Cuidados



Cores e tamanhos disponíveis para este produto

001 - branco

Tamanhos disponíveis

1 - 14

021 - lavanda